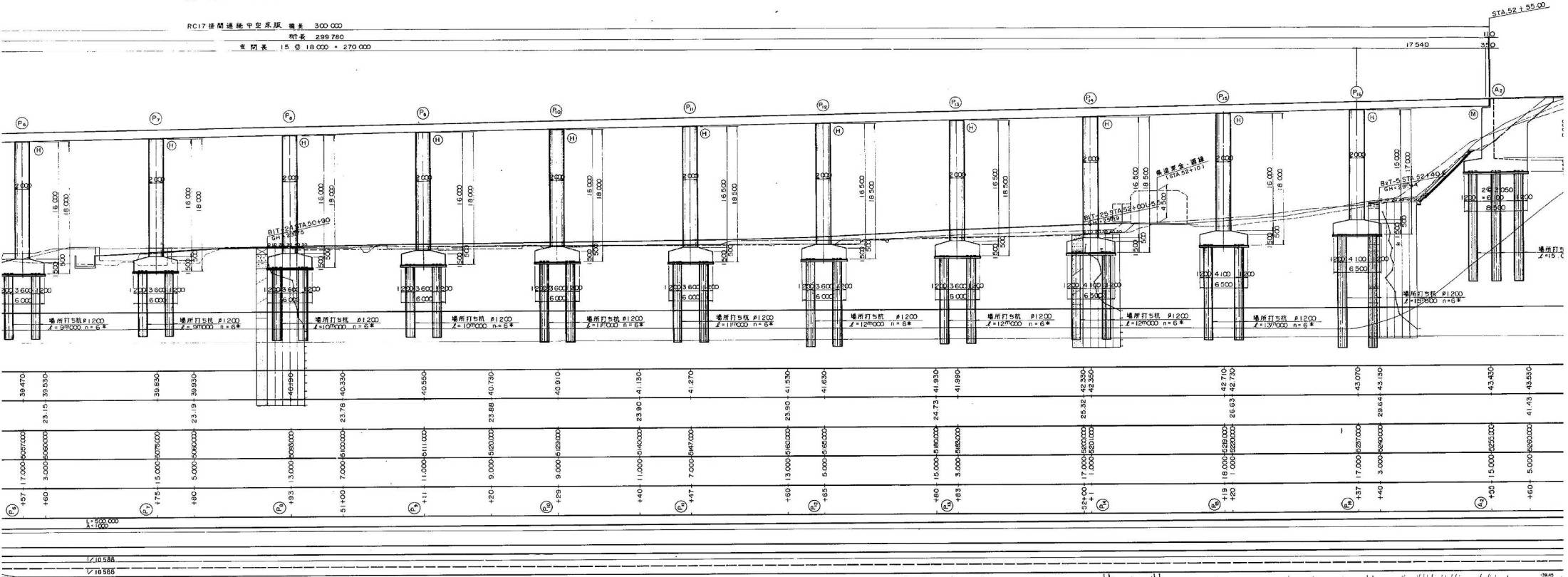
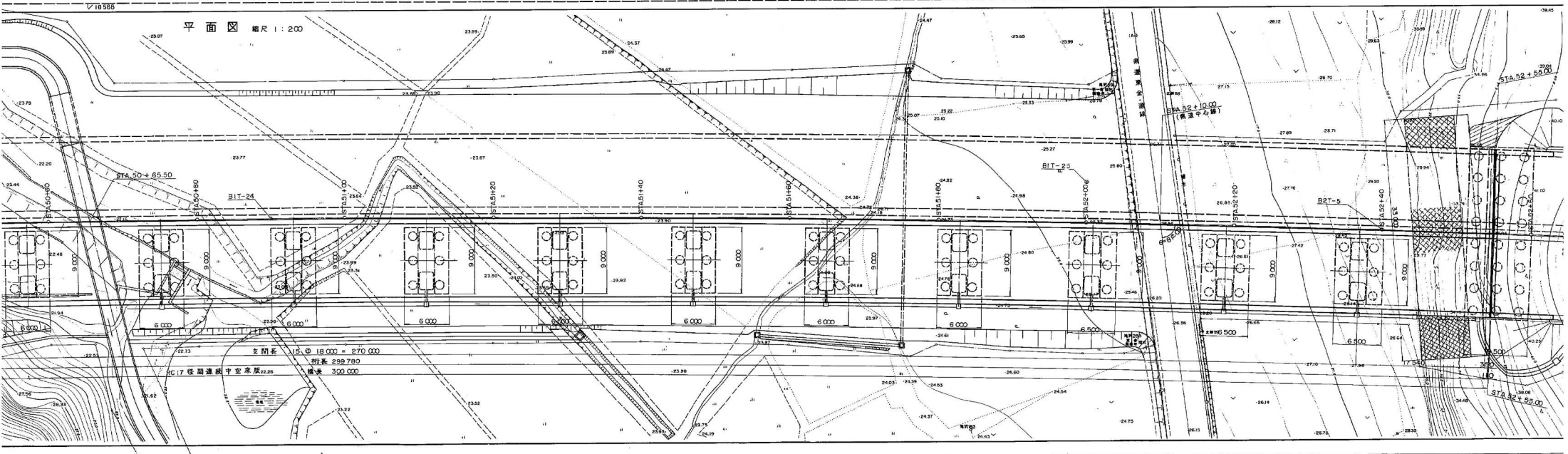


酒蔵高架橋全体一般図 (その1)

側面図 縮尺 1:200



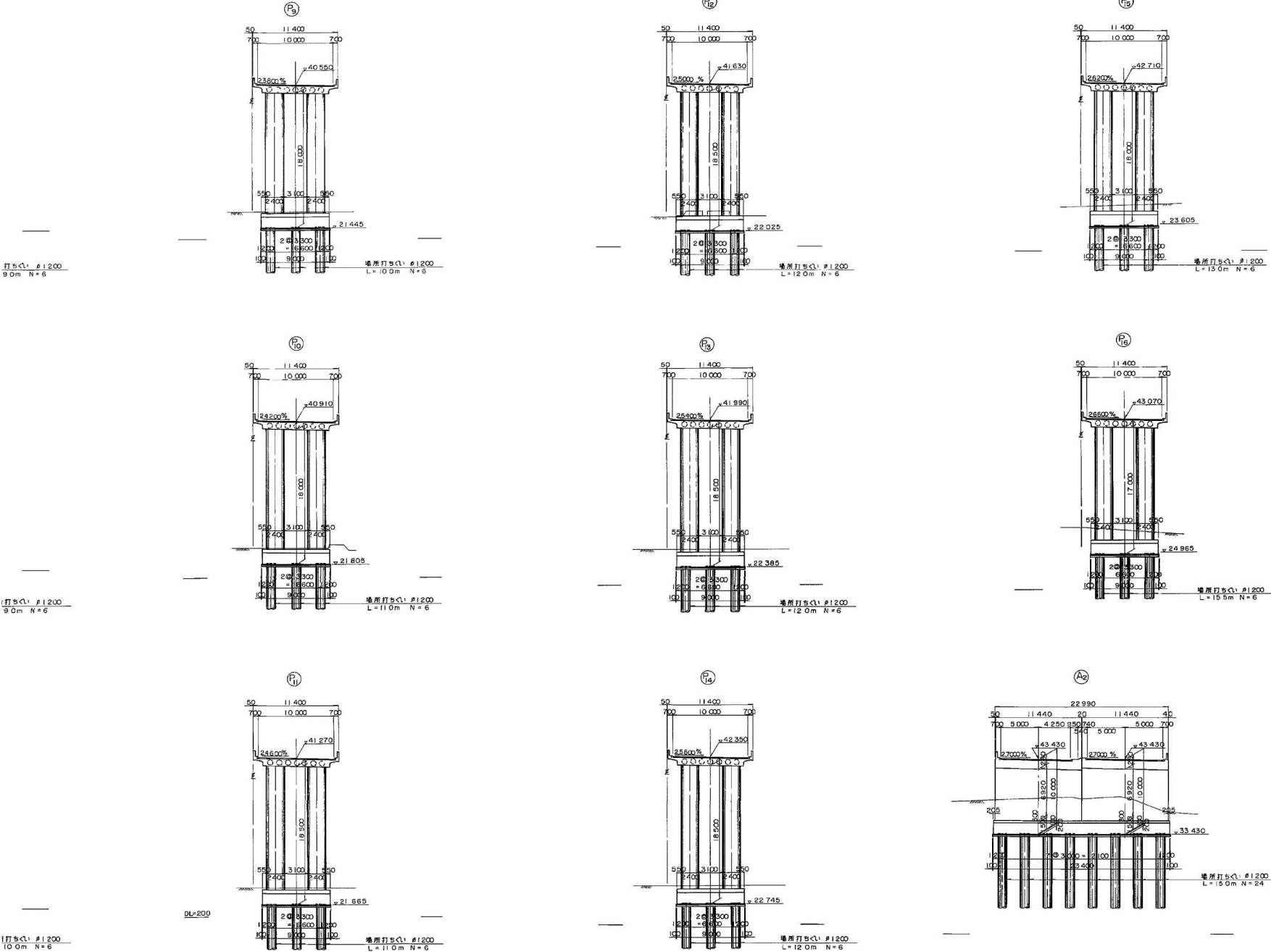
平面図 縮尺 1:200





橋全体一般図（その2）

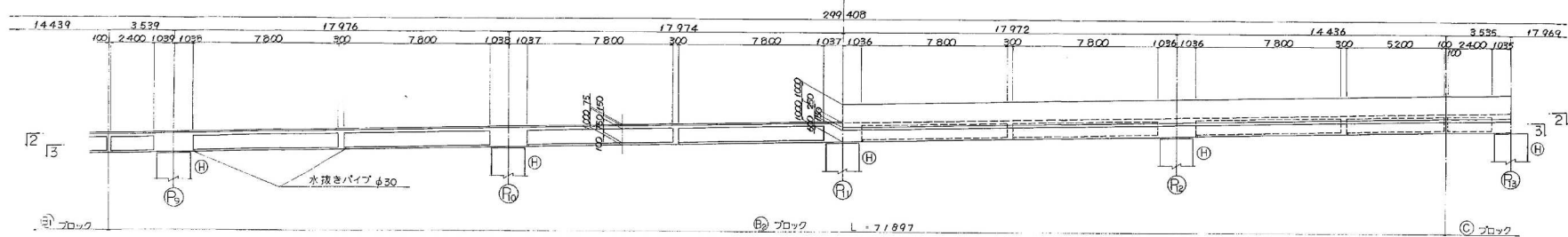
正面図 縮尺 1/200



千葉東金道路(東金~山武成東)完成図			569
			3377
工種	高架橋		408
名	酒蔵高架橋	縮尺	999
称	全体一般図(2)	図示	5
日本道路公団 東京建設局			143

(第1回読後) (発注図)

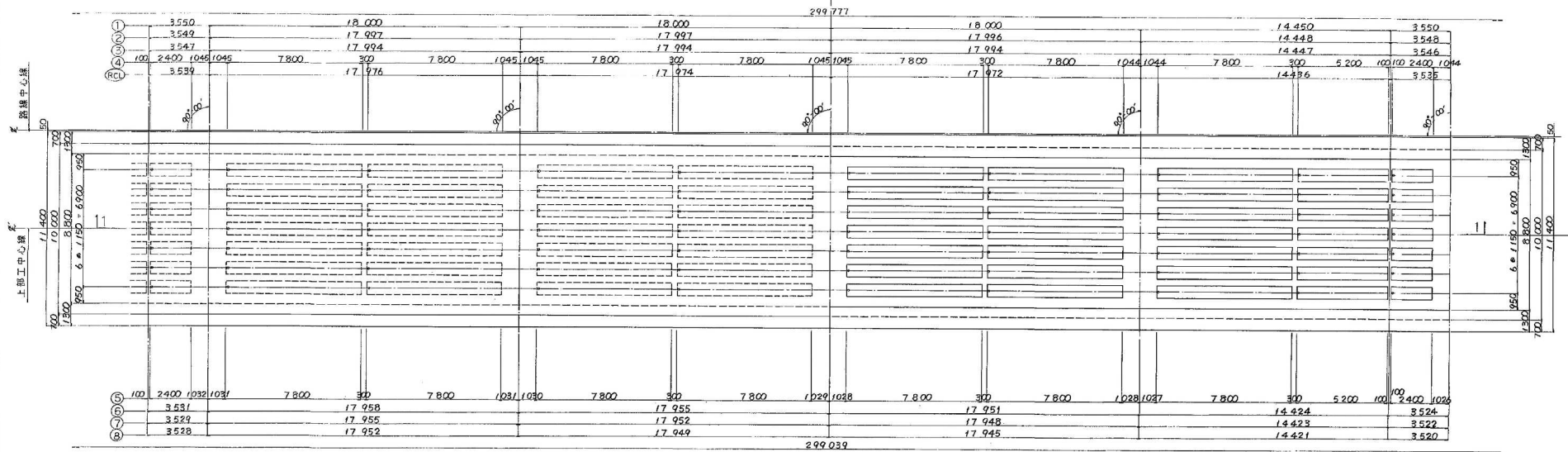
RC中空床版構造一般図(その3) 縮尺 1:100

②ブロック
縦断面図 (1-1)

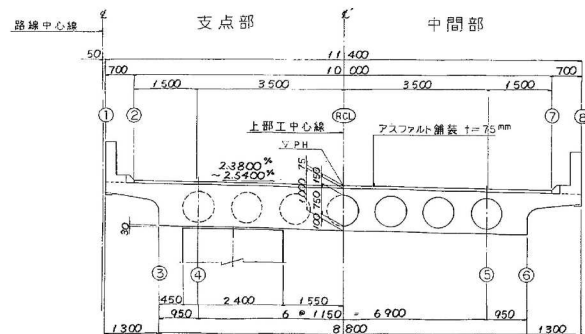
平面図

2-2

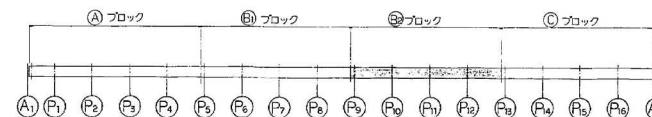
3-3



横断面図 縮尺 1:50



位置図



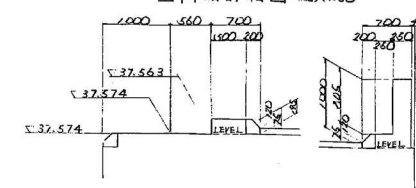
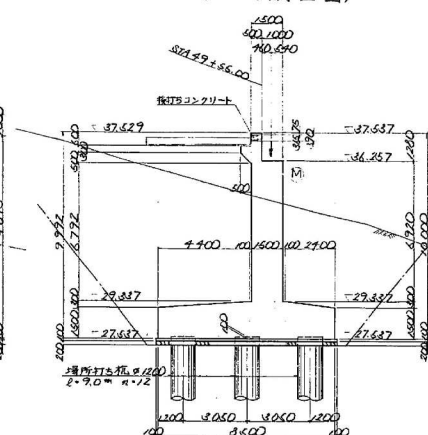
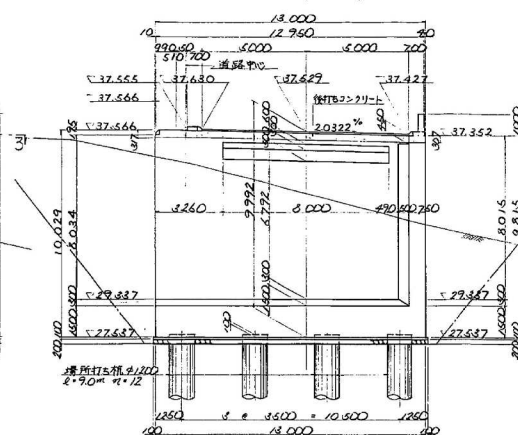
千葉東金道路(東金～山武成東)完成図		576
工 高 架 橋		3377
名 酒蔵高架橋		415
R/C中空床版		989
構造一般図(3)		12
日本道路公団 東京建設局		143

100

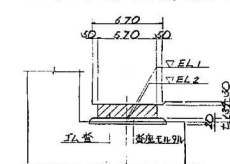
2-2(背面図)

4 - 4 (側面図)

壁高欄詳細図 縮尺 1/30



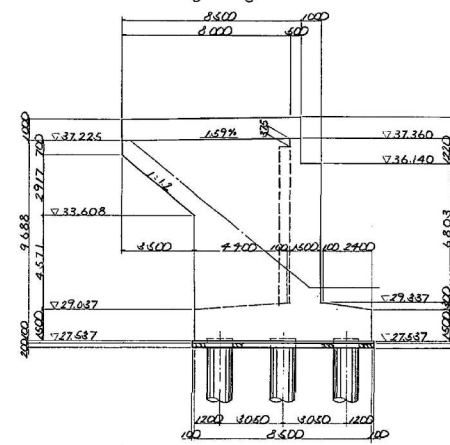
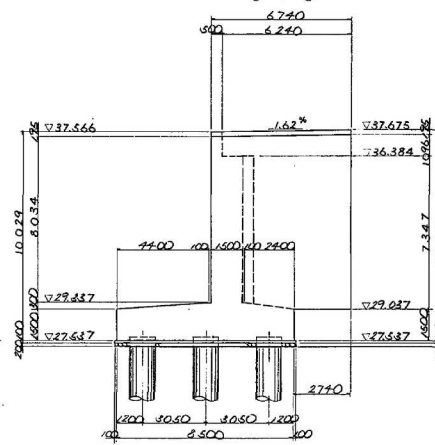
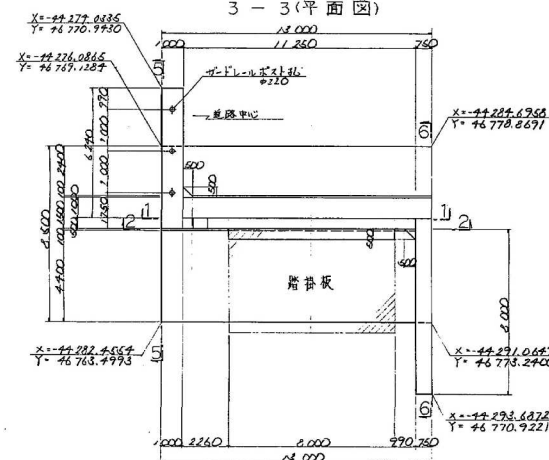
支 承 部 詳 細 図 継 尺 1:20



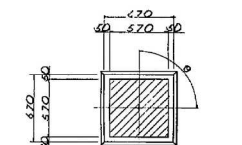
3 - 3 (平面图)

5 - 5

6 - 6



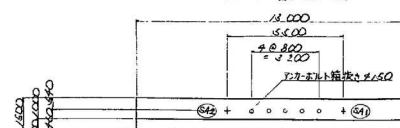
工 目 繼



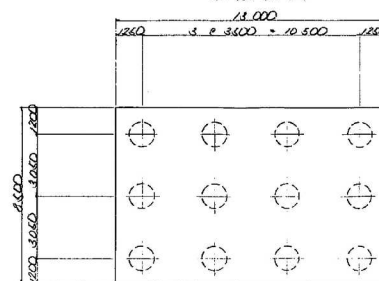
構造高表

		上) 線 (暫記)	
		SA2	SA1
EL1		36.361	36.249
EL2		36.313	36.201
t		48	48
θ		90°-00'-06"	90°-00'-06"
座標	X	-44281.3511	-44281.2933
	Y	41370.9944	41370.9944

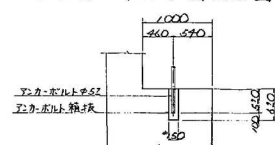
支承配置図



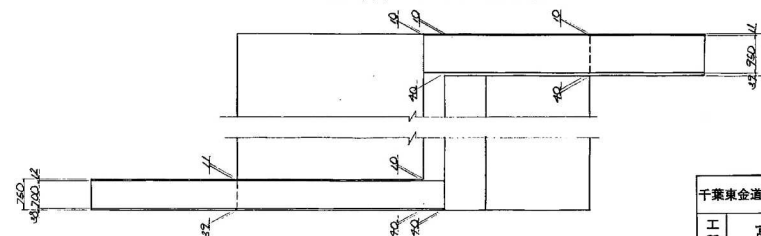
杭配置図



アンカーボルト箱抜き図 縮尺 1/30

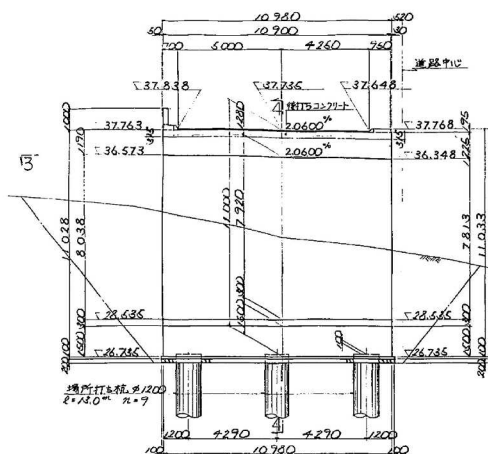


壁高欄セット図 縮尺 1:50

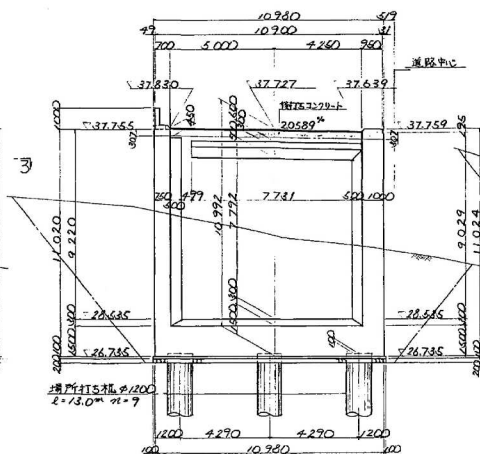


千葉東金道路(東金～山武成東)完成図		618 337
工種	高架橋	457 999
名称	酒蔵高架橋 上り線A1橋台構造一般図	縮尺 図示 54 143
日本道路公団 東京建設局		

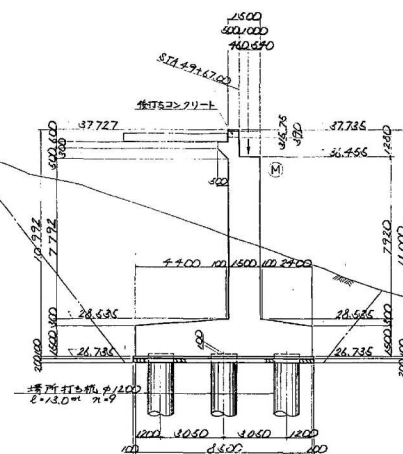
1 - 1 (正面图)



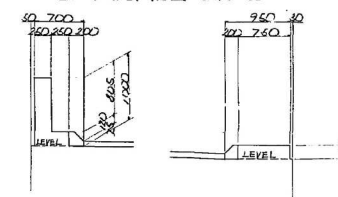
2-2(背面図)



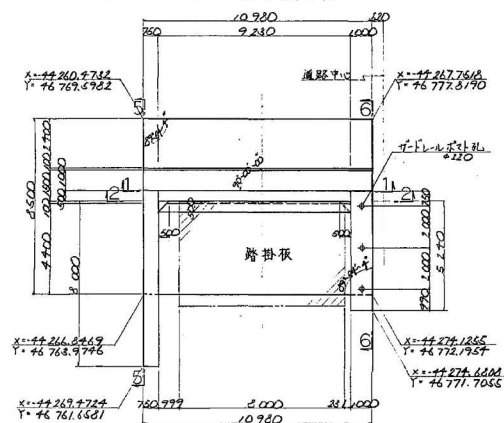
4 - 4 (側面図)



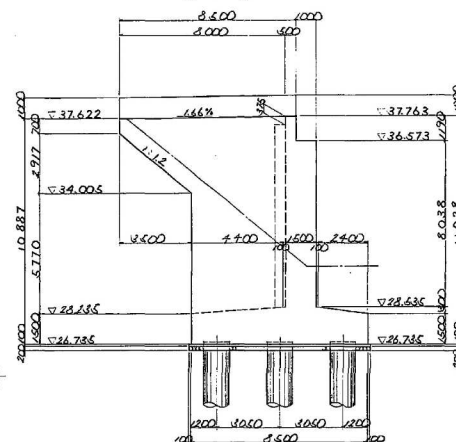
壁高欄詳細図 縮尺 1:30



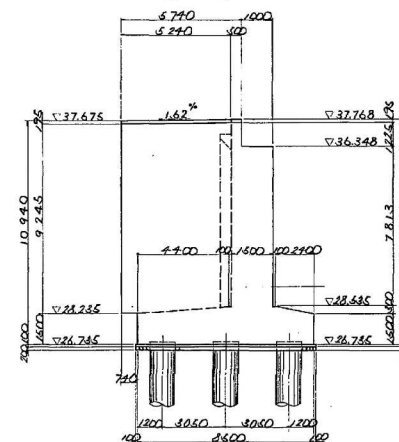
3-3(平面图)



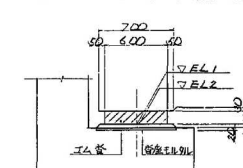
5 - 5



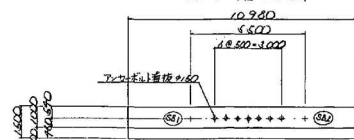
6 - 6



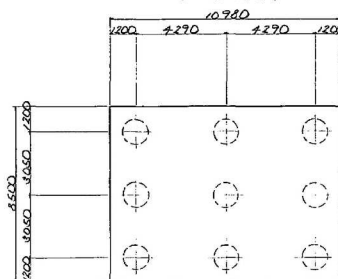
支 承 部 詳 細 図 縮尺 1:20



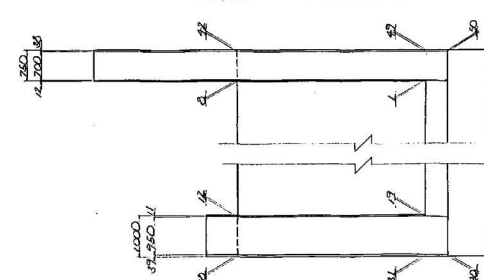
支承配置図



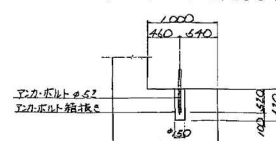
杭配置図



壁高欄セット図 縮尺1:40



アンカーボルト箱抜き図 縮尺 1:30

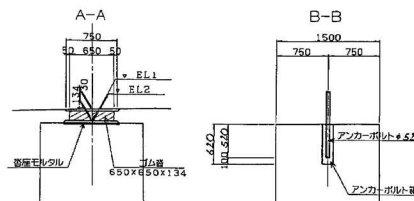
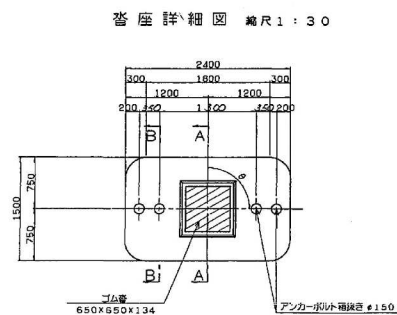
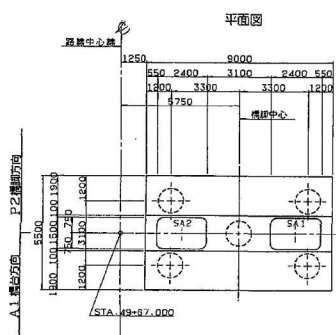
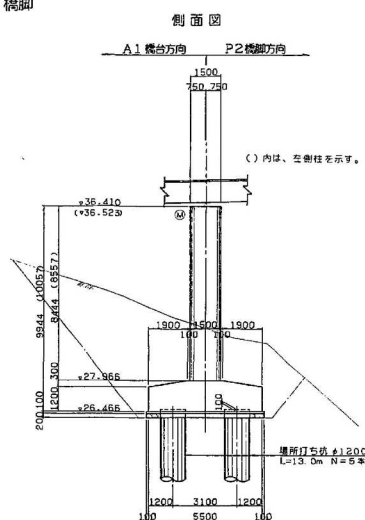


構造高表

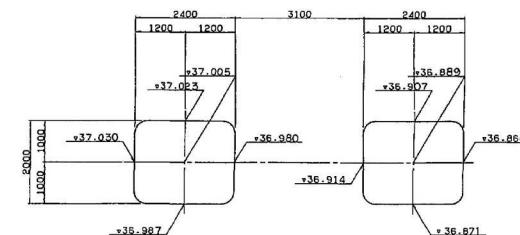
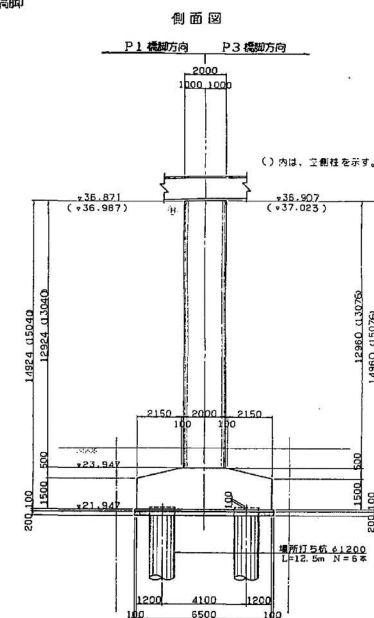
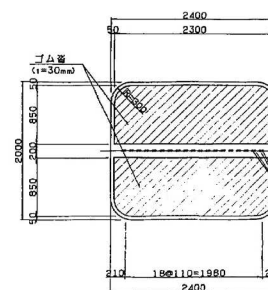
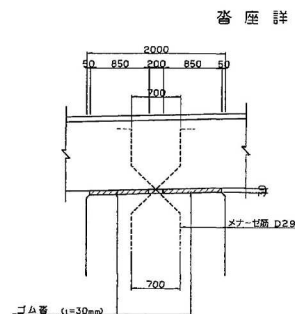
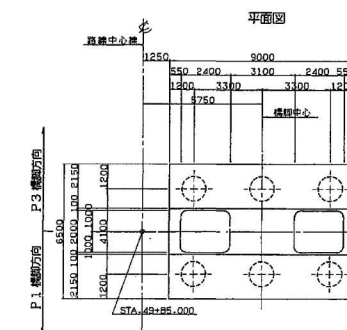
		下り線(完成)	
		S81	S82
空標	EL 1	36.566	36.455
	EL 2	36.517	36.405
	t	48	48
	θ	90°-00'-07"	90°-00'-06"
	X Y	-4268.227 +269.966	-4268.227 +273.265

千葉東金道路(東金～山武成東)完成図		615 337
工種	高架橋	458 999
名	酒蔵高架橋	縮尺
称	下り線A1橋台構造一般図	図示 55 143
日本道路公団 東京建設局		

P 1 橋脚



		より 際 (暫定)	
		SA2	SA1
座標	EL1	36.553	36.440
	EL2	36.523	36.410
	t	30	30
	θ	90°-00'-00"	90°-00'-00"
	X	-44772.7077	-44276.3556
	Y	46778.1389	46782.2543



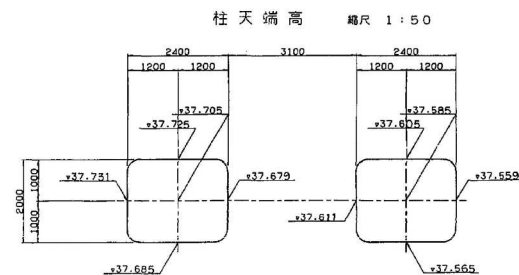
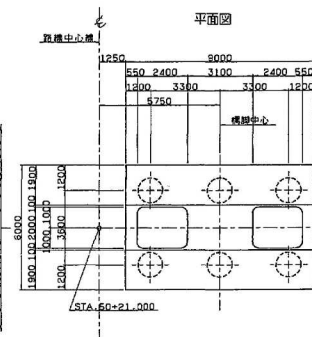
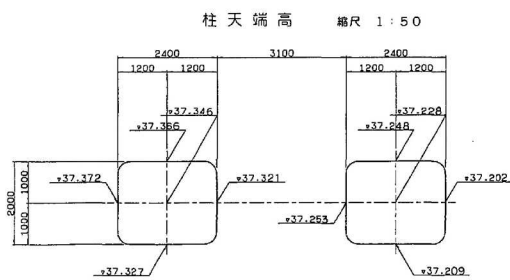
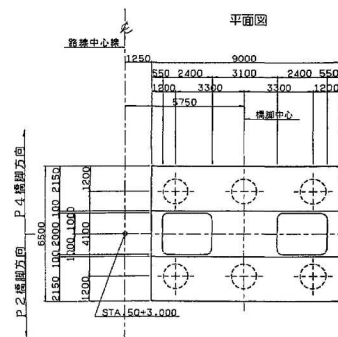
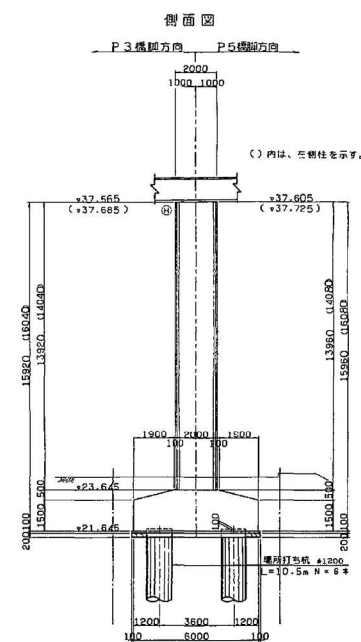
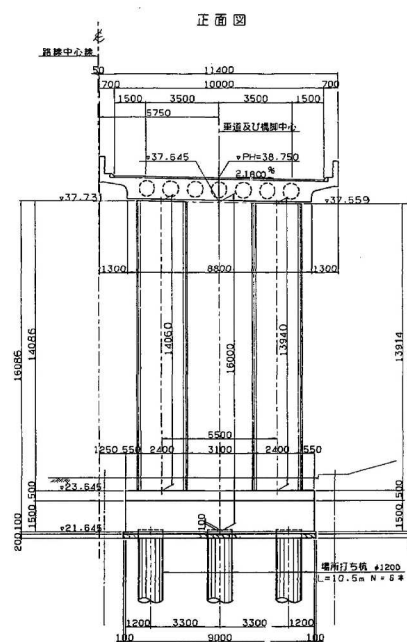
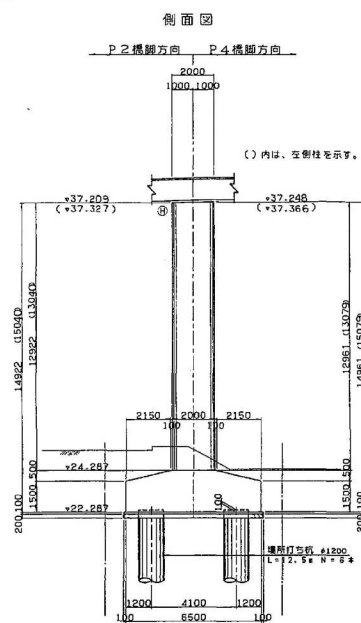
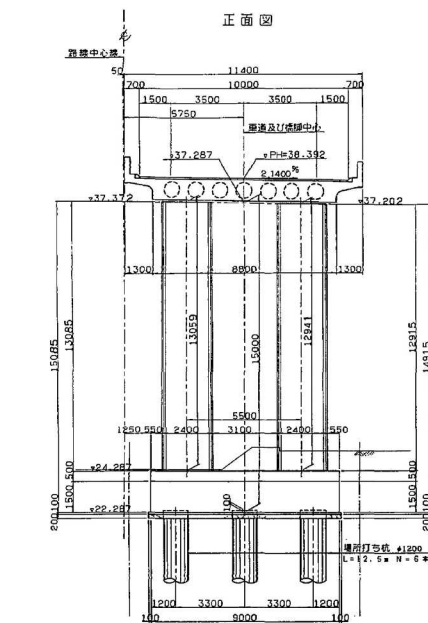
沓座詳細図 縮尺 1 : 30

千葉東金道路(東金～山武成東)完成図		620 337
工 種	高 架 橋	459 999
名 称	酒蔵高架橋 上り線橋脚構造一般図(1)	縮尺 1/100 56 143
日本道路公団 東京建設局		

上り線橋脚構造一般図 (その2) 縮尺 1:100

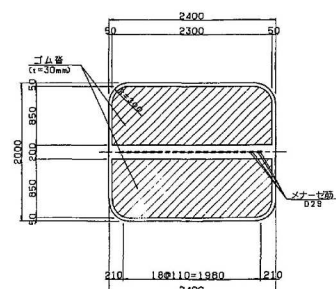
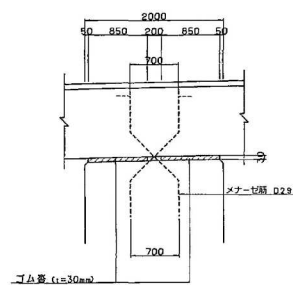
P 3 橋脚

P 4 橋脚



橋座詳細図 縮尺 1:30

P 3・P 4 橋脚共通

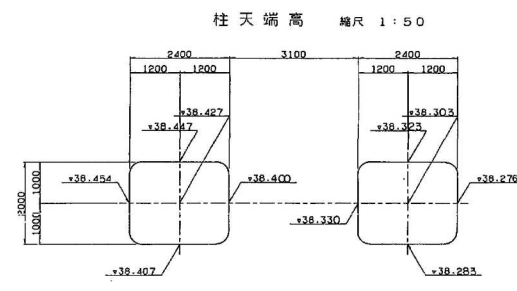
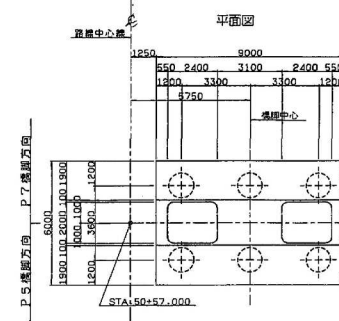
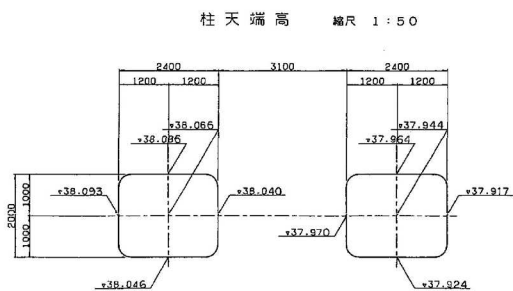
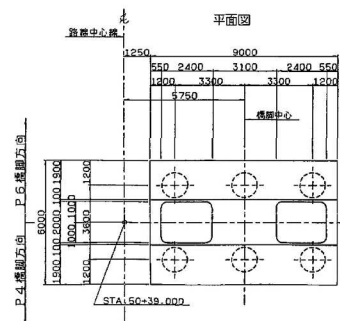
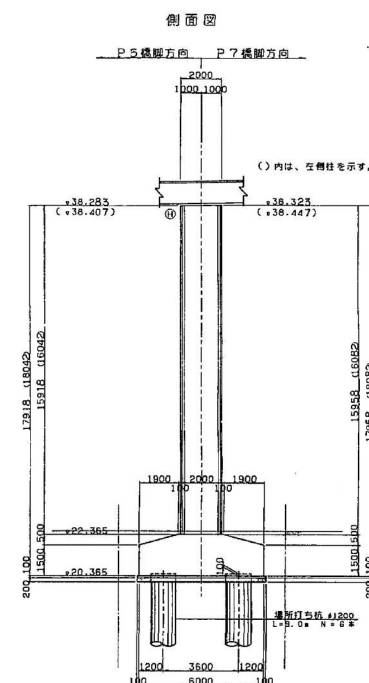
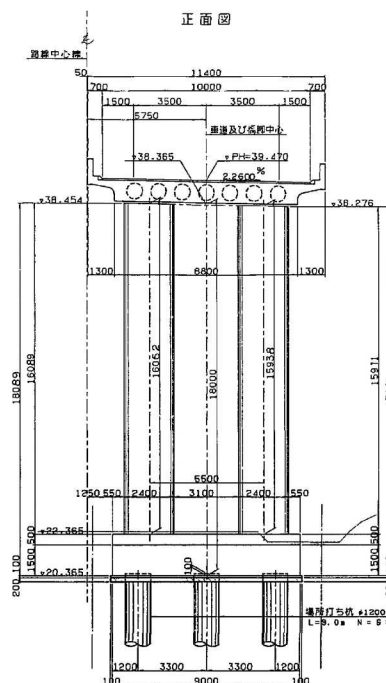
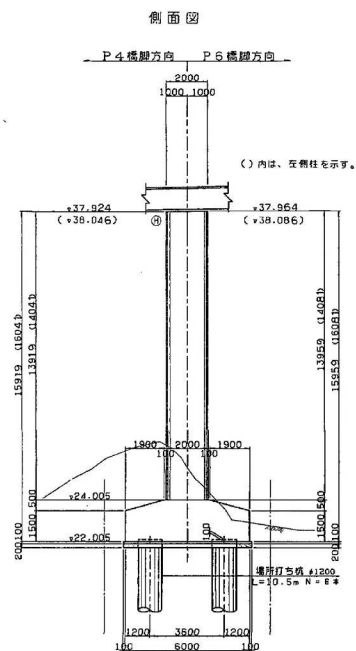
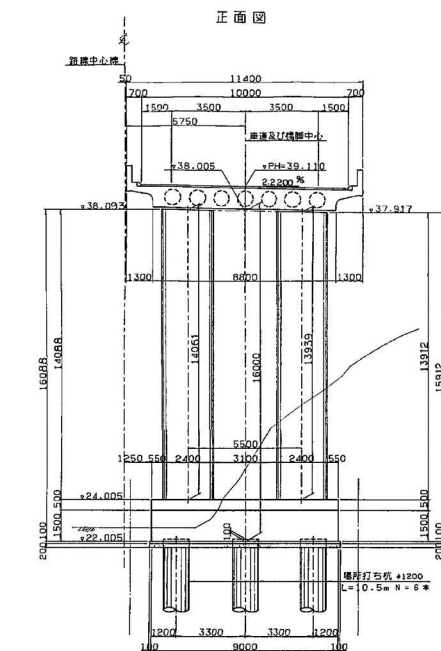


千葉東金道路(東金～山武成東)完成図		621 3377
工種	高架橋	460 999
名	酒蔵高架橋	縮尺 57
称	上り線橋脚構造一般図 (2)	1/100 143
日本道路公団 東京建設局		

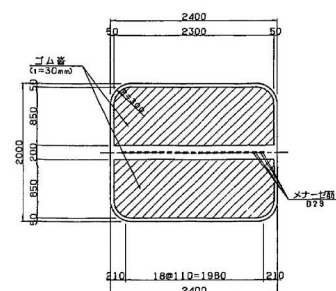
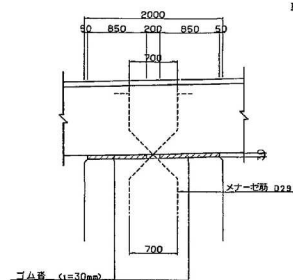
上り線橋脚構造一般図 (その3) 縮尺1:100

P5橋脚

P6橋脚



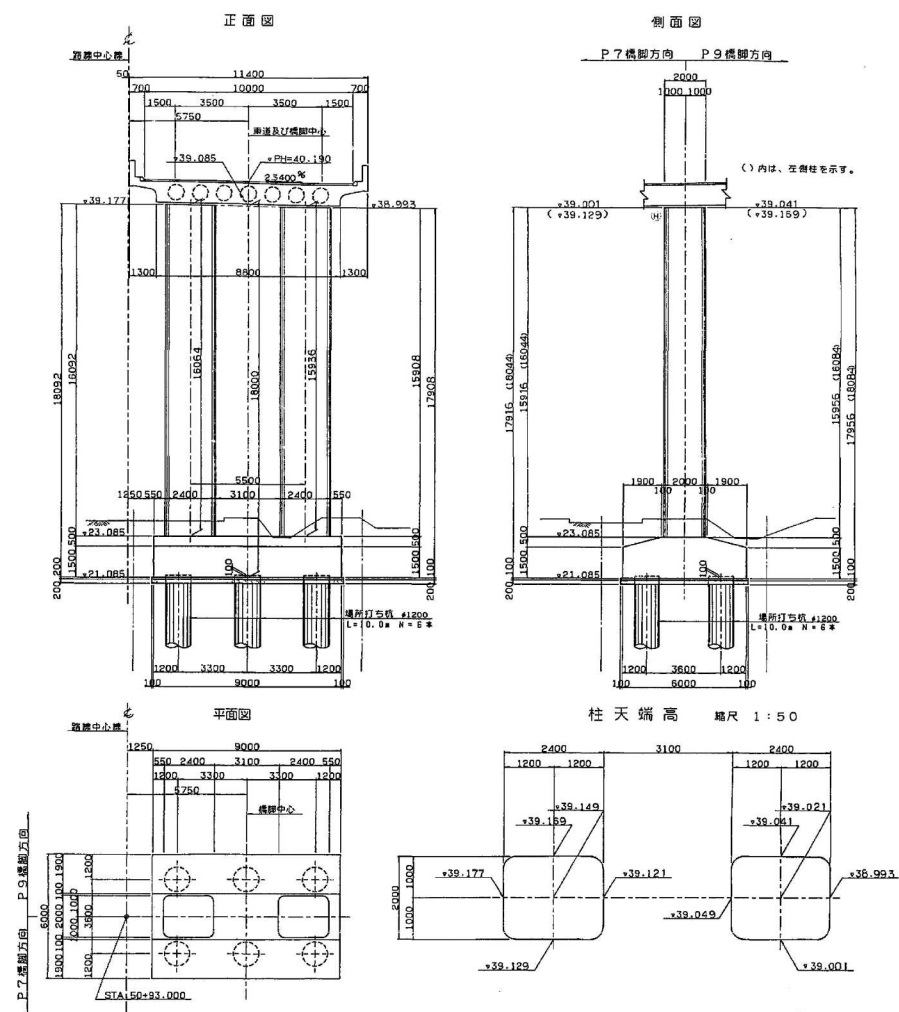
橋座詳細図 縮尺1:30
P5・P6橋脚共通



千葉東金道路(東金～山武成東)完成図			822
高架橋			3377
工種	酒蔵高架橋	縮尺	461
名	上り線橋脚構造一般図(3)	1/100	999
称	日本道路公団 東京建設局		58
			143

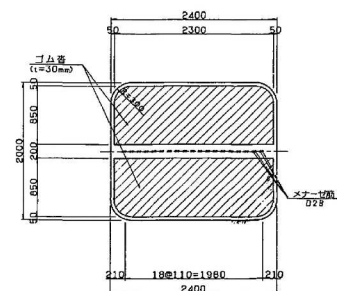
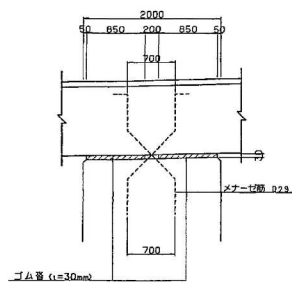
P 8 橋脚

P 7 橋脚



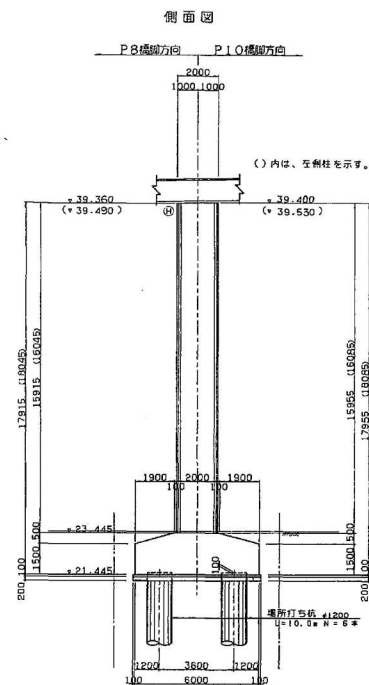
脊座詳細図 縮尺 1 : 30

P 7 · P 8 橋脚共選

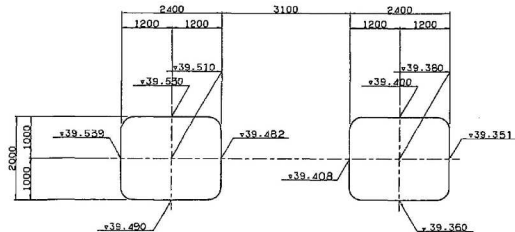
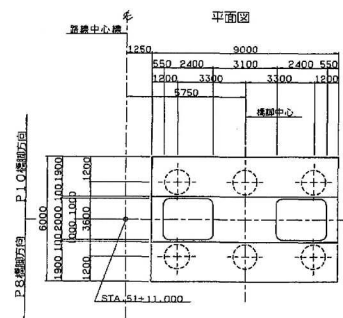


千葉東金道路(東金～山武成東)完成図			623 3377
工 種	高 架 橋		462 999
名 称	酒蔵高架橋	縮尺 1/100	59
	上り線橋脚構造一般図(4)		143
日本道路公団 東京建設局			

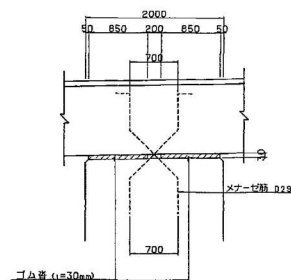
P9橋脚



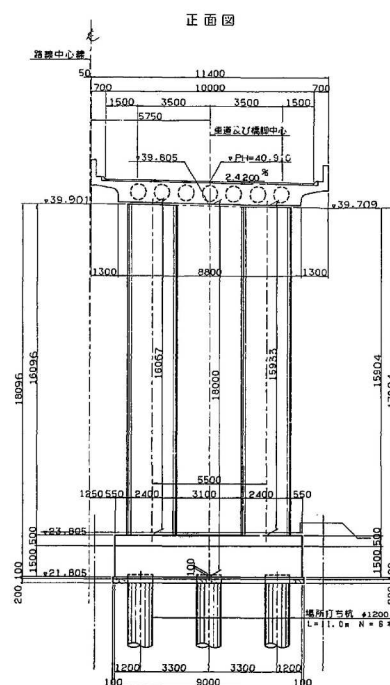
柱天端高 縮尺 1:50



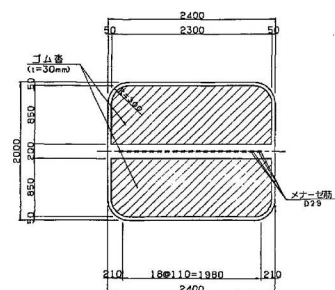
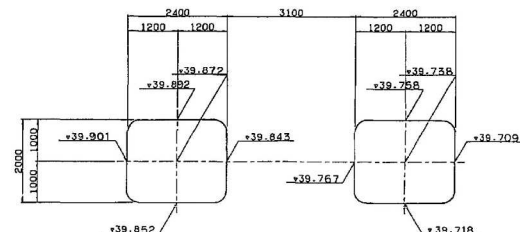
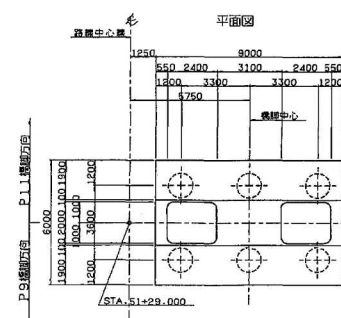
沓座詳細図 縮尺 1 : 30
P9・P10機脚共通



P10 標脚



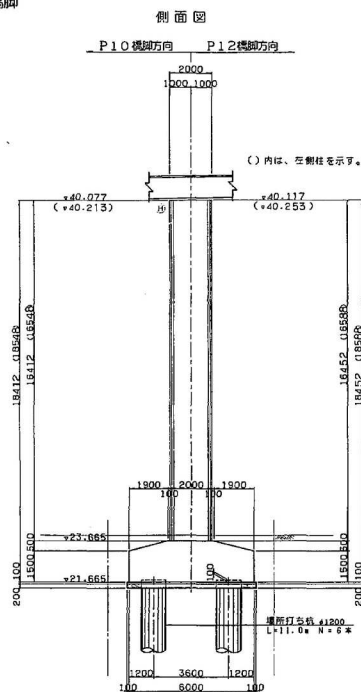
柱天端高 縮尺 1:50



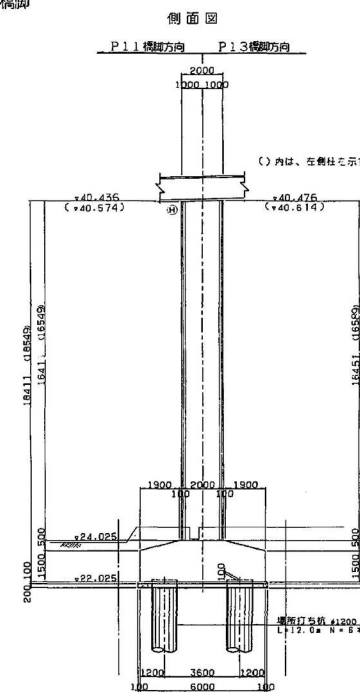
千葉東金道路(東金～山武成東)完成図			624 337
工 種	高 架 橋		463 999
名 称	酒蔵高架橋 上り橋脚構造一般図(5)	縮尺 1/100	60 143
日本道路公団 東京建設局			

縮尺 1 : 100

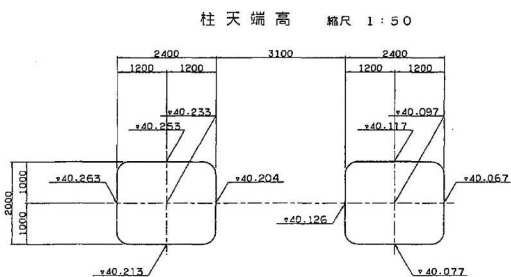
側面図



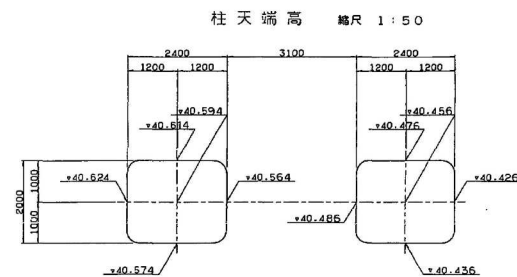
側面図



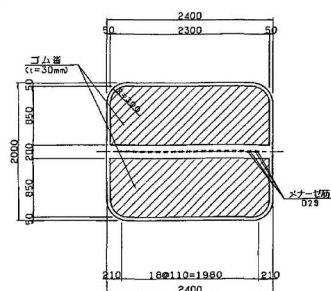
縮尺 1 : 50



平面图



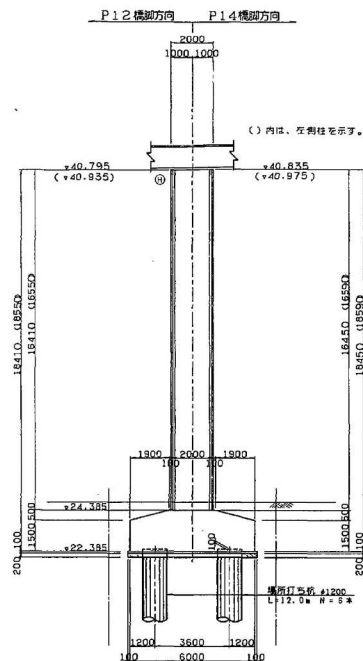
P11·P12標榜其酒



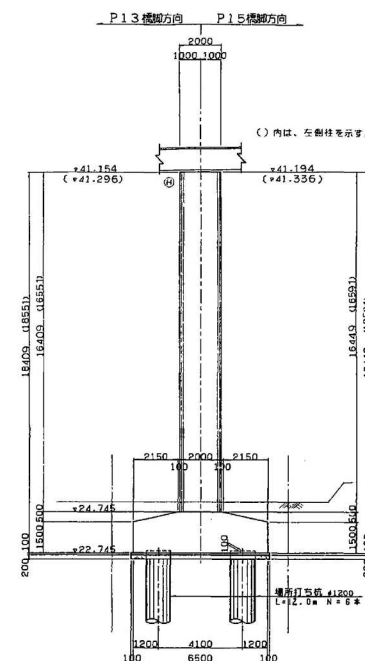
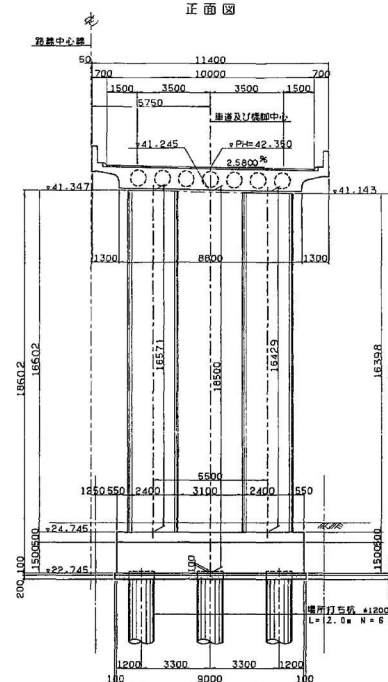
千葉東金道路(東金～山武成東)完成図		625 3377
工 種	高 架 橋	464 999
名 称	酒蔵高架橋 上り線橋脚構造一般図(6)	総尺 1/100 61 143
日本道路公団 東京建設局		

縮尺 1 : 100

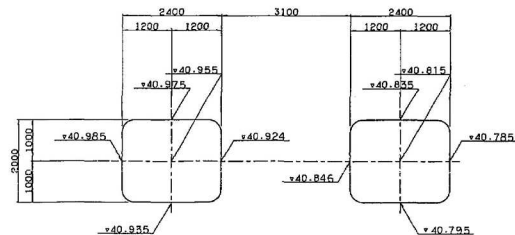
側面図



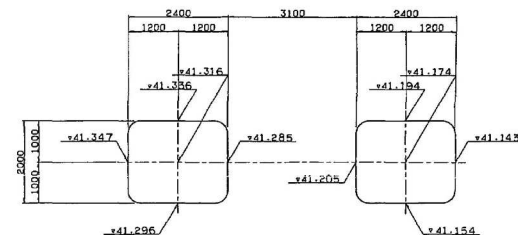
側面図



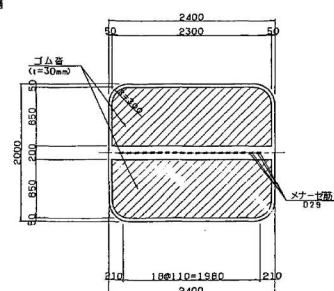
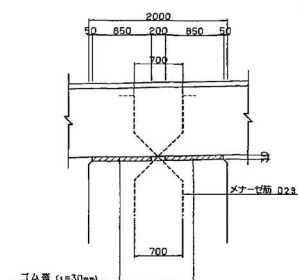
柱天端高 縮尺 1:50



柱天端高 縮尺 1:50



沓座詳細図 縮尺 1 : 30



千葉東金道路(東金～山武成東)完成図		626 3377
工 種	高 架 橋	465 999
名 称	酒蔵高架橋 上り線橋脚構造一般図(7)	縮尺 1/100 62 143
日本道路公団 東京建設局		

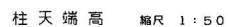
P15 橋脚



()内は、左側往を示す。



()内は、互制性を示す。



P15·P16增加共通



千葉東金道路(東金～山武成東)完成図		627 337
工種	高架橋	466 999
名称	酒蔵高架橋 上り鉄橋脚構造一般図(8)	縮尺 1/100 63 143
日本道路公団 東京建設局		

A2橋台構造一般図(その1) 縮尺:100

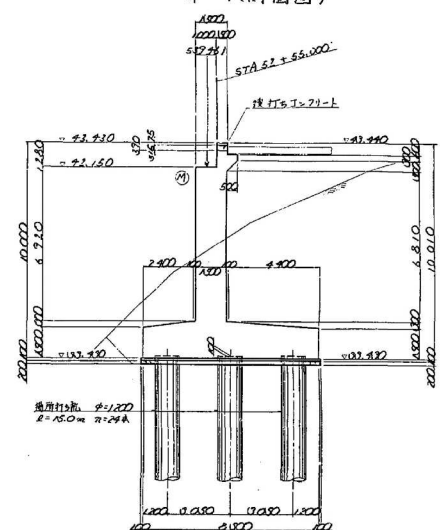
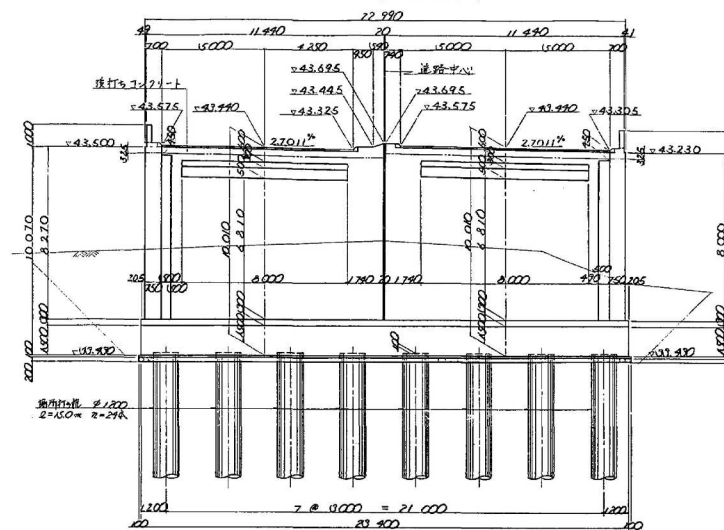
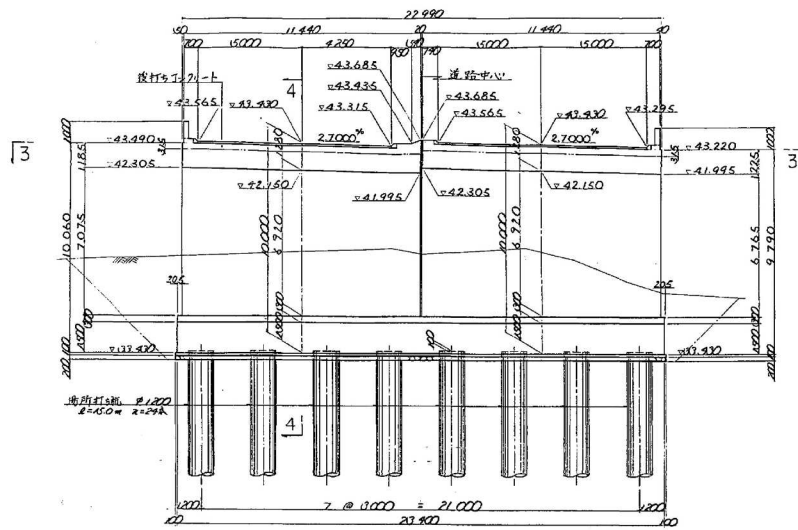
※他工事概工分

20
84

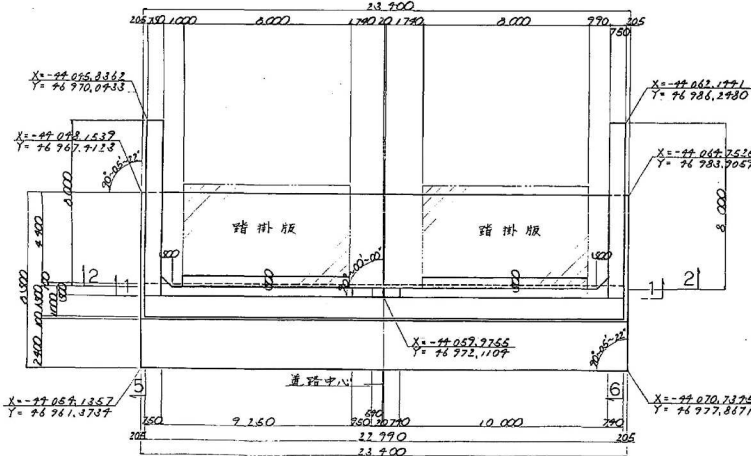
1-1 (正面図)

2-2 (背面図)

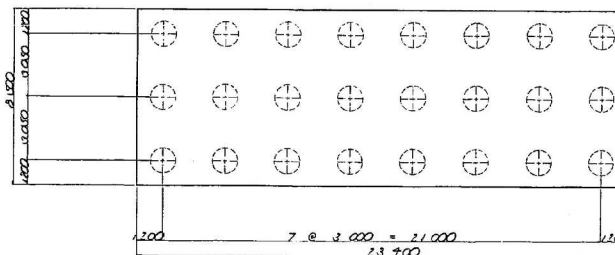
4-4 (側面図)



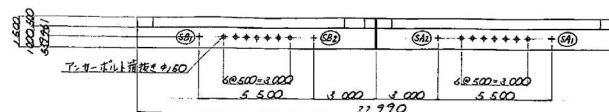
3-3 (平面図)



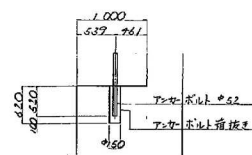
杭配置図



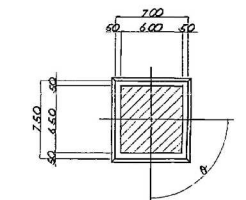
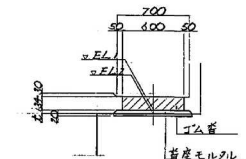
支保配置図



アンカーボルト間隔図 縮尺:30



支保部詳細図 縮尺:20

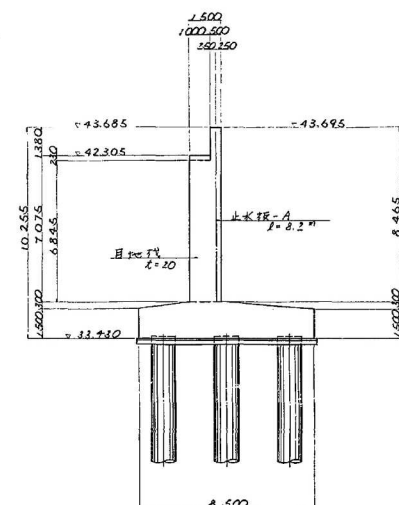
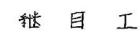


構造高表

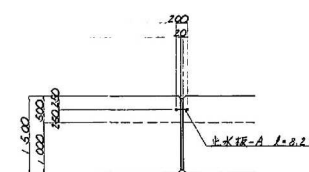
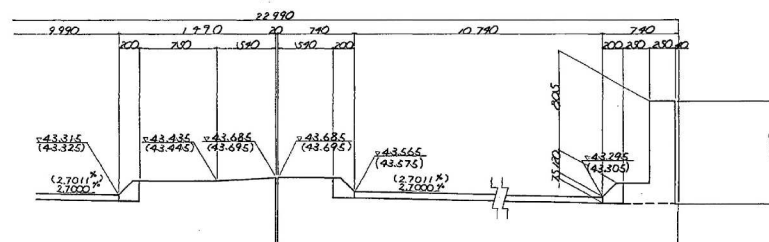
	下川線(完成)		上川線(暫定)	
	S B1	S B2	S A2	S A1
EL.1	42.263	42.114	42.256	42.108
EL.2	42.281	42.082	42.224	42.076
EL.	42	42	42	42
EL.	42'-67'-15"	42'-67'-15"	42'-67'-15"	42'-67'-15"
座標 X	74,857,8280	74,857,8272	74,862,5128	74,866,1773
座標 Y	74,745,6166	74,747,2883	74,748,6387	74,747,7267

千葉県東金道路(東金～山武成東)完成図				628
				3377
工種	高 架 橋			467
				999
名 称	酒蔵高架橋		縮尺	64
	A 2 橋台構造一般図 (1)		1/100	143
日本道路公団 東京建設局				

※他工事施工分

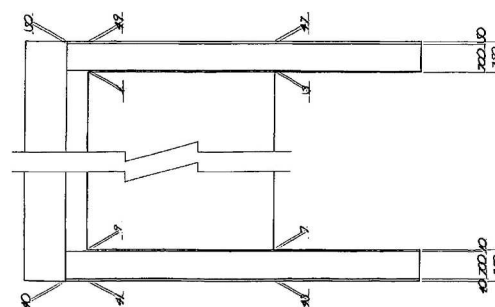


繼目工詳細圖 縮尺: 40



注) () 内は背面を示す。

壁高欄セット図 縮尺=1:50

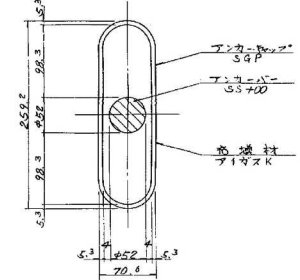


千葉東金道路(東金～山武成東)完成図		62 337
工 種	高 架 橋	46 99
名 称	酒蔵高架橋 A2橋台構造一般図(2)	縮尺 図示 65 14
日本道路公団 東京建設局		

アシカ - キャップ 額尺 1:3

P_1 部 (A_2 部)

A_1, P_1, A_2 部



マハ・イラル 筋 総尺 1:10

49 x 15080

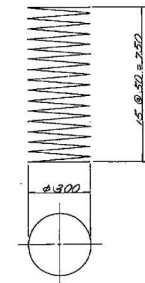


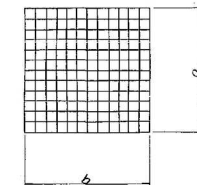
Diagram of a rectangular structure with dimensions and labels:

- Top horizontal dimension: 300.000
- Left vertical dimension: 11.890
- Right vertical dimension: 17.890
- Internal horizontal dimension: 15 R 18.000 = 270.000
- Bottom left corner labels: (4) (4) (4) (4)
- Bottom right corner label: (4)

材料費

補強鉄筋 縮尺 1:10

Ø10 × 50 × 50



	a	b
A_1	600	600
P_1	700	700
A_2	300	650

千葉東金道路(東金～山武成東)完成図		598 3377
工種	高架橋	437 999
名称	酒蔵高架橋 支那詳細図	縮尺 図示 34 143
日本道路公団 東京建設局		